

NOTA:

A avenida Oscar Caetano Gomes atualmente encontra-se pavimentada com bloco sextavado de concreto.

Ficará sobre a responsabilidade do município a retirada dos bloqueios existentes para a execução de uma nova pavimentação desde a sua base.

Já a retirada dos meio-fios existentes nos canteiros ficará sobre a responsabilidade da contratada.

PLANTA DE DEMOLIÇÃO - AV. OSCAR CAETANO GOMES
ESC: 1 : 2000

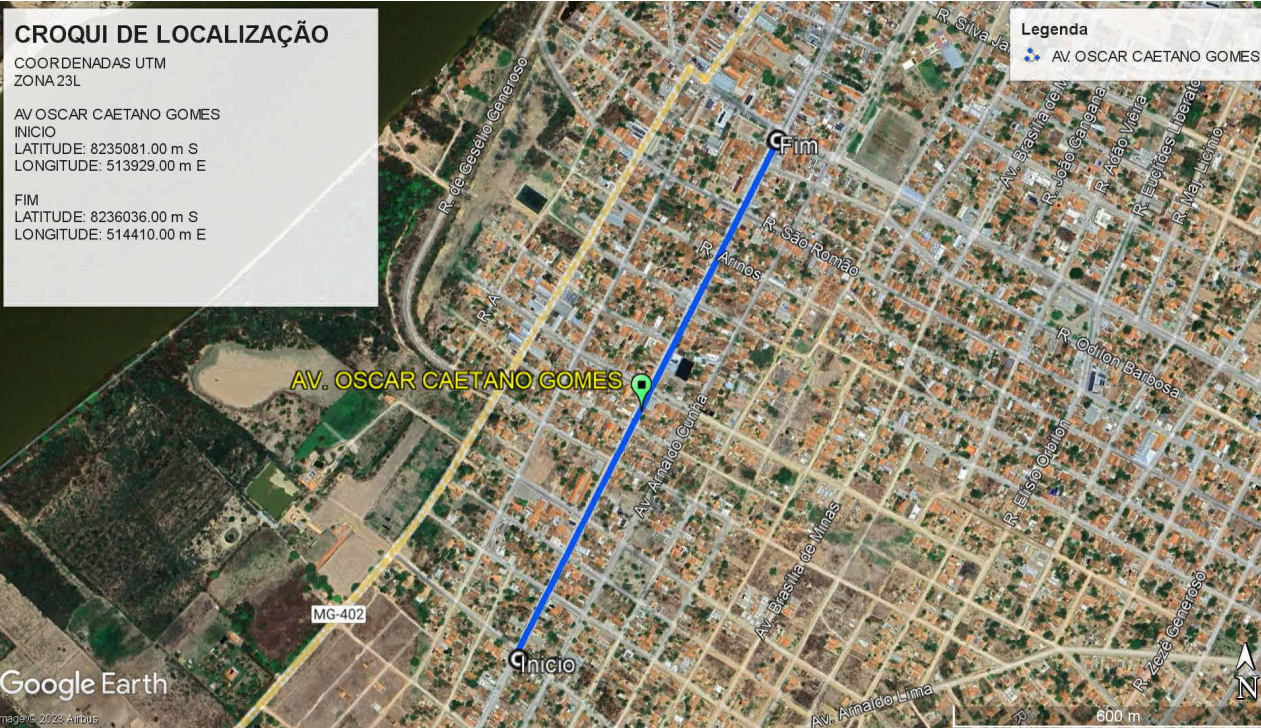
PLANTA DE COTAS - AV. OSCAR CAETANO GOMES
ESC: 1 : 2000

PLANTA HUMANIZADA - AVENIDA OSCAR CAETANO GOMES
ESC: 1 : 2000

Tabela de Pavimentação Asfáltica (CBUQ)				
Nome da via	Material	Espessura (m)	Área (m²)	Volume (m³)
Pavimentação Asfáltica em CBUQ - Base solo/brita	Concreto asfáltico	0,03 m	11.795,94 m²	353,87 m³
AVENIDA OSCAR CAETANO GOMES	Impedimento	0,00 m	11.795,94 m²	0,00 m³
AVENIDA OSCAR CAETANO GOMES	Pintura de Ligação	0,00 m	11.795,94 m²	0,00 m³

Tabela de Sarjeta	
Nome da via	Comprimento (m)
AVENIDA OSCAR CAETANO GOMES	1633,46 m

Tabela de Meio-fio de travamento	
Nome da via	Comprimento (m)
AVENIDA OSCAR CAETANO GOMES	40,55 m



CONTRATADA:



CARVALHO AMARAL

ENGENHARIA & PROJETOS

CNPJ Nº: 16.783.066/0001-35

AVENIDA MESTRA FRINHA, Nº 726 - 1º ANDAR, CIDADE SANTA MARIA

MONTES CLAROS/MG - CEP: 39401-074

CONTRATANTE:



PREFEITURA DE
SÃO FRANCISCO

São Francisco nos caminhos certos

CNPJ Nº: 22.679.153/0001-40

AVENIDA MONTES CLAROS, Nº 243 - CENTRO

SÃO FRANCISCO/MG - CEP: 39300-000

RESPONSÁVEL TÉCNICO:

GERALDO DIAS PEREIRA JÚNIOR

CREA/CAU: 248.562/D

RESPONSÁVEL LEGAL:

PREFEITO(A) MUNICIPAL DE SÃO FRANCISCO-MG

EXECUÇÃO DA 5ª ETAPA DE PAVIMENTAÇÃO ASFÁLTICA EM CBUQ, EM DIVERSAS RUAS DO MUNICÍPIO DE SÃO FRANCISCO, CONFORME CONTRATO DE FINANCIAMENTO Nº 0610.213-92

DESCRIÇÃO:

PLANTA DE COTAS E HUMANIZADA DA AVENIDA OSCAR CAETANO GOMES

ENDEREÇO DA OBRA:

DIVERSOS LOGRADOUROS NA SEDE DO MUNICÍPIO DE SÃO FRANCISCO-MG

MUNICÍPIO:

MUNICÍPIO DE SÃO FRANCISCO

DATA INICIAL:

22 DE DEZ. DE 2023

FASE DO PROJETO:

FINAL

ART/RRT:

MG20232631444

DATA DA REV.:

REFERÊNCIA DO PROJETO:

2334

ESCALA:

INDICADAS

Nº REVISÃO:

01

07/09

GEOMÉTRICO

GEOMÉTRICO